



WIOŚ Poznań Delegatura w Koninie		
Znak spr.:	Konin, 06.05.2014 r.	
Wpłynęło dnia	07-05-2014	Przyjął <i>M. J.</i>
L. dz. 1280	Zał.	
Załatwia	07.05.2014	<i>[Signature]</i>

Zn. spr.: ZG-7200-4/14

(za potwierdzeniem odbioru)

**Wg rozdzielnika**

Nadleśnictwo Konin informuje, że w związku z masowym wystąpieniem dwóch najgroźniejszych szkodników sosny (barczatka sosnowka i brudnica mniszka), **w dniach 13-30.05.2014 r.** na terenie Nadleśnictwa Konin zostanie przeprowadzony lotniczy zabieg ochronny w drzewostanach sosnowych. Do zabiegu zostały zakwalifikowane drzewostany w leśnictwie Brzeźno, Gmina Krzymów i Stare Miasto, okolice miejscowości: Żdźary, Potażniki i Ignacew o łącznej powierzchni 1 147 ha.

Zabieg przeprowadzony zostanie przy użyciu środka SHERPA 100EC. Jest to środek owadobójczy mający działanie kontaktowe i żołądkowe.

Prosimy o poinformowanie o zabiegu ochronnym podległe sołectwa oraz o zamieszczenie informacji na tablicy ogłoszeń w Urzędzie Gminy i sołectwach oraz na stronie internetowej Urzędu Gminy.

Jednocześnie informujemy, że w bezpośrednim terminie poprzedzającym zabieg Zarządzeniem Zastępcy Nadleśniczego Nadleśnictwa Konin wprowadzony zostanie zakaz wstępu do lasu na terenie którego wykonywany będzie zabieg (podstawa prawna: Ustawa o lasach z 28.09.1991 art. 26 ust. 3 pkt. 3; Dz. U. 2011 r. Nr 12 poz. 59 z zm.).

Teren objęty zabiegiem będzie oznakowany za pomocą tablic informacyjnych:

**„ZAKAZ WSTĘPU NA TERENY LEŚNE Z POWODU OPRYSKU CHEMICZNEGO DRZEWOSTANÓW”.**

**Z-CIA NADLEŚNICZEGO**  
*mgr inż. Jerzy Pulcer*

Do wiadomości:

1. Urząd Gminy Krzymów, ul. Kościelna 2, 62-513 Krzymów,
2. Urząd Gminy Stare Miasto, ul. Główna 16 b, 62-571 Stare Miasto,
3. Wojewódzki Inspektorat Ochrony Środowiska Delegatura w Koninie, ul. Wyszyńskiego 3 a, 62-510 Konin,
4. Koło Łowieckie nr 1 „Puszcza”, ul. Rataja 1/13, 62-504 Konin, Adres do korespondencji: ul. Wyszyńskiego 13/35, 62-510 Konin,
5. Koło Łowieckie Nr 19 „SŁONKA”, ul. Wyszyńskiego 9/28, 62-510 Konin
6. Okręg PZW Konin, ul. Wyspiańskiego 1, 62-510 Konin
7. Regionalny Związek Pszczelarzy, ul. Powstańców Wielkopolskich 10, 62-510 Konin
8. Powiatowa Stacja Sanitarno-Epidemiologiczna, ul. Staszica 16, 62-500 Konin

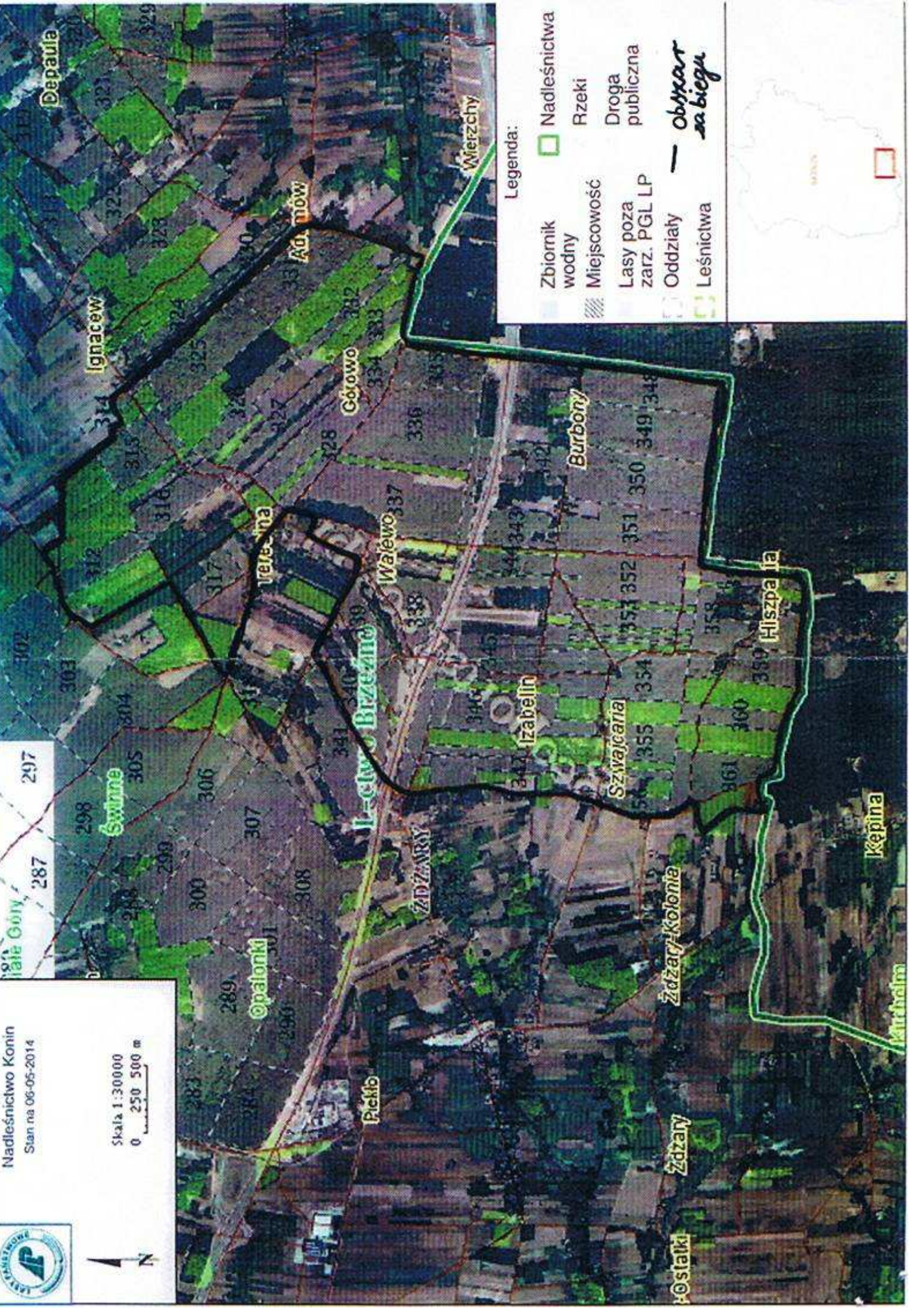
W załączeniu:

1. Mapa z zaznaczoną lokalizacją zabiegu.



Skala 1:30000  
0 250 500 m

287 297  
Górnice  
298 303  
304 305  
299 306  
300 307  
301 308  
Opalunki



Legenda:

- Zbiornik wodny
- Miejscowość
- Lasy poza zarz. PGL LP
- Oddziały
- Leśnictwa
- Nadleśnictwa
- Rzeki
- Droga publiczna
- *obwód zabieg*



Depaula

Ignacew

Ad. mów

Wierzchy

Górowo

Trzechna

Waiewo

Burbony

Leśnictwo Brzeźno

Izabelin

Szwajcaria

Hiszpania

Kępina

Żdźdźary

Żdźdź-Kolonia

Katolholm

Picko

Żdźdź

Postaki